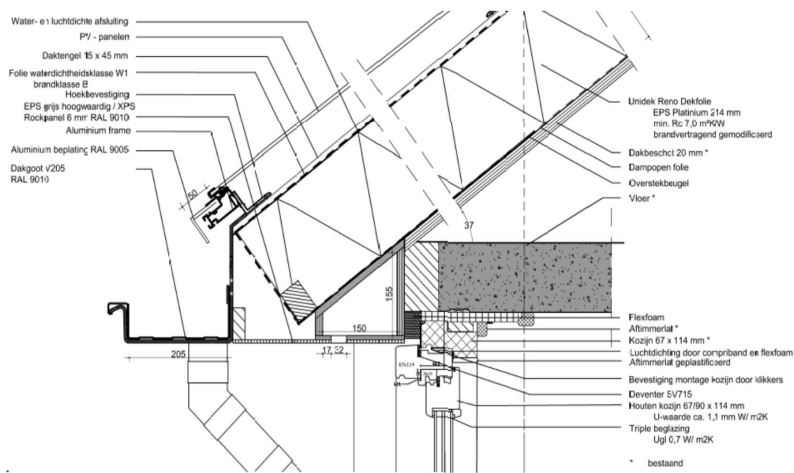


Nestplaatsen Gierzwaluw



Geschikt volgens
soortbeschermende organisatie:

Naam:
Zwaluwen, Adviesbureau
i.o. M v d Reep

Datum: 11 / 05 / 2019



(nog) Niet geschikt volgens
soortbeschermende organisatie:

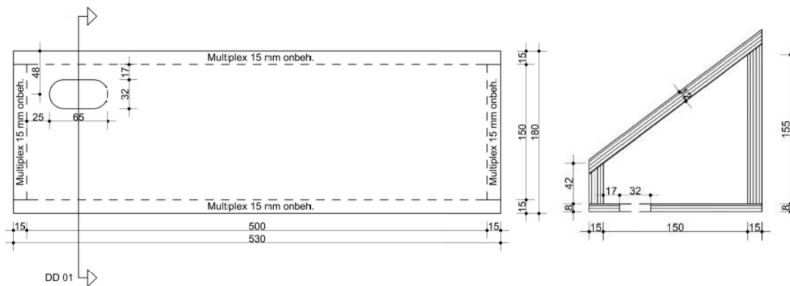
Naam:

Datum:

Opmerkingen:



Doorsnede gierzwaluwvoorziening



Onderaanzicht gierzwaluwvoorziening

DD 01

Uitgangspunten materialisatie:

- Nestkast uit te voeren in onbehandeld multiplex.
- Toegangen dienen glad en splintervrij te worden uitgevoerd met bovenfrees of gatenboor. Indien randen niet glad en/of splintervrij zijn dit alsnog bewerkstelligen met bijvoorbeeld een raspboor.
- De delen van de kast onderling goed aan te sluiten. Kieren in de onderdelen onderling vermijden. De verbindingen uit te voeren met RVS nieten / bevestigingsmiddelen.

Uitgangspunten plaatsing:

- Per grondgebonden woning 3 nestplaatsen op te nemen onder het overstek in de gootbodem aan de voorgevel. De achtergevel wordt gebruikt voor huismusvoorzieningen.

Uitgangspunten toegangen:

- Toegang gierzwaluwvoorziening ovaal 32 x 65 mm met afgeronde hoeken.
- De invliegopening niet aanbrengen boven een draairaam.
- De invliegopening links of rechts (als het bijvoorbeeld niet goed uitkomt bij de raamopeningen) aanbrengen op 25 mm vanaf de zijwand.
- De invliegopening bij voorkeur niet voor een raam aanbrengen als de kans bestaat dat daar een zonnescherm wordt aangebracht.
- Toegangen dienen glad en splintervrij te worden uitgevoerd als omschreven onder materialisatie.