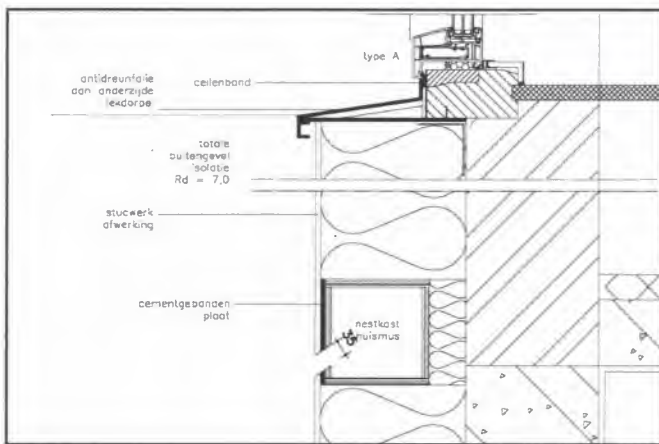




DURAVERMEER

Waarmaken van ambities

Nestplaatsen huismus



Figuur 1 Doorsnede situatie

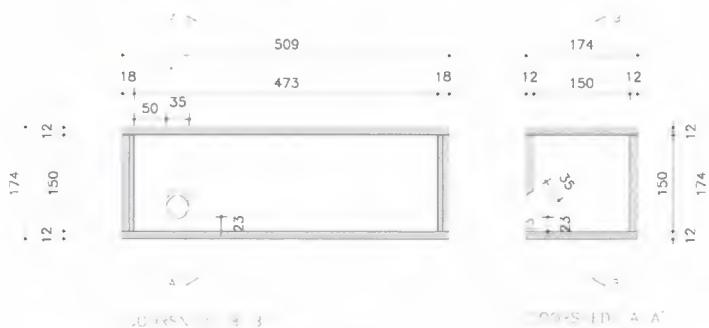
Geschikt volgens soortbeschermende organisatie:

Voetbescherming NL
Naam: *Jip Louise Krijnen*

Datum: *22 juli 2019*



(nog) Niet geschikt volgens soortbeschermende organisatie:



Figuur 2 doorsnedes nestkast

Naam:

Datum:



Uitgangspunten materialisatie:

- Nestkast uit te voeren in onbehandeld multiplex (voorkeur) of underlayment (geen OSB gebruiken).
- Voor de nestkast wordt een cementgebonden plaat aangebracht overeenkomstig figuur 1 voor een goede hechting van de pleisterlaag.
- Toegangen dienen glad en splintervrij te worden uitgevoerd met bovenfrees of gatenboor. Indien randen niet glad en/of splintervrij zijn dit alsnog bewerkstelligen met bijvoorbeeld een raspoor.
- De delen van de kast onderling goed aan te sluiten. Kieren in de onderdelen onderling vermijden. De verbindingen uit te voeren met RVS nieten / bevestigingsmiddelen.
- Invliegopening wordt behandeld met een tweecomponentenlijm om delaminatie van het multiplex te voorkomen.

Uitgangspunten plaatsing:

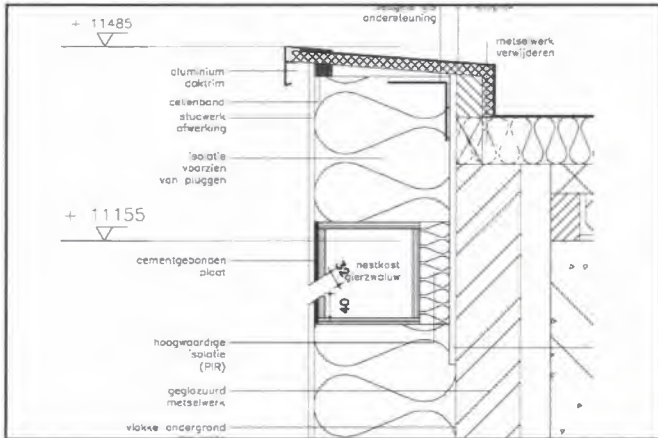
- Toegangen nestplaatsen bij voorkeur niet te plaatsen ter plaatse van de kozijnen in verband met mogelijke afsluiting door zonneschermen.
- Onderlinge afstand van de toegangen te verdelen over de breedte van de woning, minimale afstand invliegopeningen circa 50cm.

Uitgangspunten toegangen:

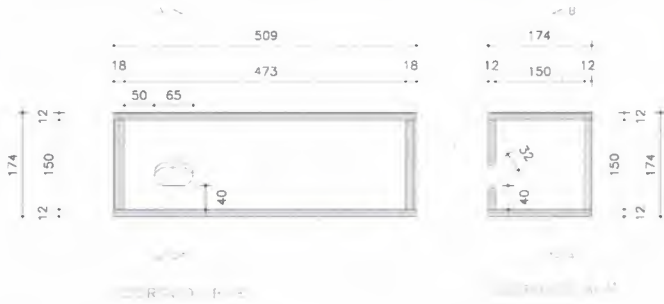
- Toegang huismus voorziening 35 mm.
- Toegang is schuin omhoog geboord, om inwatering zoveel mogelijk te voorkomen.



Nestplaatsen gierzwaluw



Figuur 1 Bouwkundige situatie



Figuur 2 doorsnedes nestkast

Uitgangspunten materialisatie:

- Nestkast uit te voeren in onbehandeld multiplex (voorkeur) of underlayment (geen OSB gebruiken).
- Toegangen dienen glad en splintervrij te worden uitgevoerd met bovenfrees of gatenboor. Indien randen niet glad en/of splintervrij zijn dit alsnog bewerkstelligen met bijvoorbeeld een raspboor.
- De delen van de kast onderling goed aan te sluiten. Kieren in de onderdelen onderling vermijden. De verbindingen uit te voeren met RVS nieten / bevestigingsmiddelen.
- Invliegopening wordt behandeld met een tweecomponentenlijm om delaminatie van het multiplex te voorkomen.
- Voor de nestkast wordt een cementgebonden plaat aangebracht overeenkomstig figuur 1 voor een goede hechting van de pleisterlaag.

Uitgangspunten plaatsing:

- Toegangen nestplaatsen bij voorkeur niet te plaatsen ter plaatse van de kozijnen in verband met mogelijke afsluiting door zonneschermen.

Uitgangspunten toegangen:

- Toegang gierzwaluw voorziening 32 * 65 mm met afgeronde hoeken.
- Toegang is schuin omhoog geboord, om inwatering zoveel mogelijk te voorkomen.

Geschikt volgens soortbeschermende organisatie:

Vogelbescherming NL
Naam: *Jip Louwe Koosijmans*

Datum: *22 juli 2019*



(nog) Niet geschikt volgens soortbeschermende organisatie:

Naam:

Datum:

