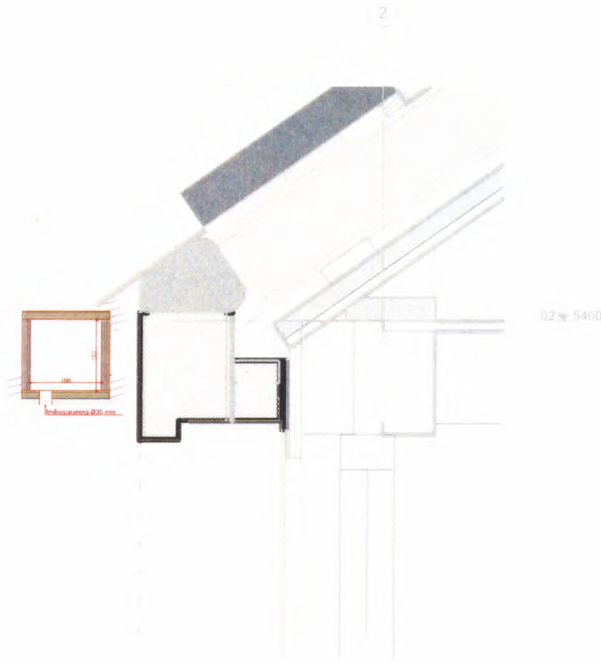


# Nest-en verblijfplaatsen huismussen



Geschikt volgens soortbeschermde organisaties

*Vogelbescherming Nederland*

Naam: *Stefan Kuydenhil*

Datum: *03/12/18*

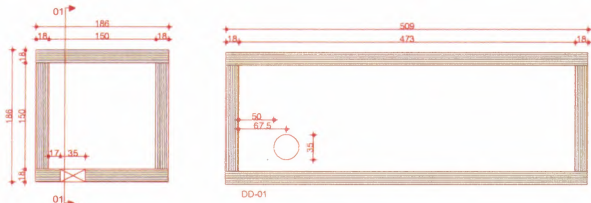


Nog niet geschikt volgens soortbeschermde organisaties

Opmerking: .....



## Doorsnede huismusvoorziening



### Uitgangspunten materialisatie:

- Nestkast uit te voeren in onbehandeld multiplex (voorkeur) of underlayment (geen OSB gebruiken).
- Toegangen dienen glad en splintervrij te worden uitgevoerd met bovenfrees of gatenboor. Indien randen niet glad en/of splintervrij zijn dit alsnog nabewerkstellen met bijvoorbeeld een raspboor.
- Delen van de kast dienen onderling goed aan te sluiten. Kieren in de onderdelen onderling vermijden. De verbindingen uit te voeren met RVS nieten/bevestigingsmiddelen.

### Uitgangspunten plaatsing:

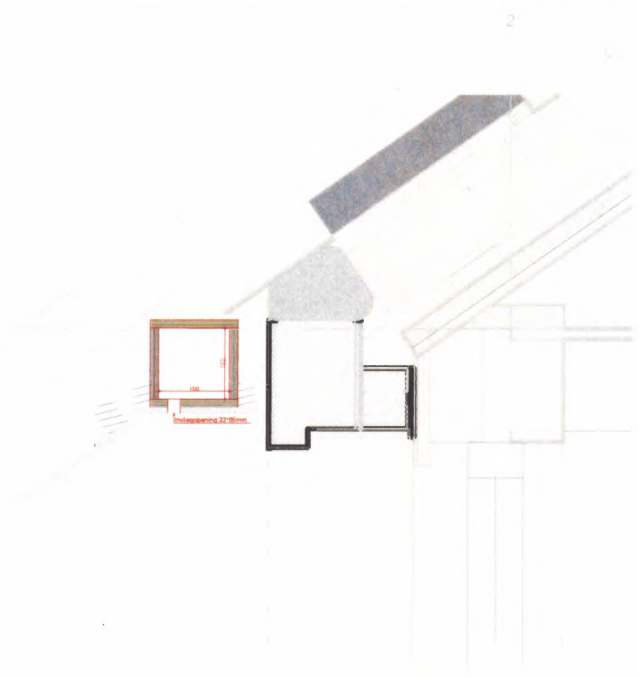
- Per grondgebonden woning 3 nestplaatsen op te nemen onder het overstek in de gootbodem aan de achtergevel. De voorgevel wordt gebruikt voor de gierwaluvoorzieningen.
- Onderlinge afstand van de toegangen te verdelen over de breedte van de woning, afstand circa 2 meter.
- Toegang nestplaatsen bij voorkeur niet plaatsen ter plaatse van de kozijnen in verband met mogelijke afsluiting door zonneschermen.

### Uitgangspunten toegangen:

- Toegang huismusvoorziening Ø35mm.



# Nest-en verblijfplaatsen gierzwaluw



Geschikt volgens soortbeschermd  
organisaties

Vogelbescherming Nederland

Naam: Selma Pruydenhil

Datum: 02/12/18



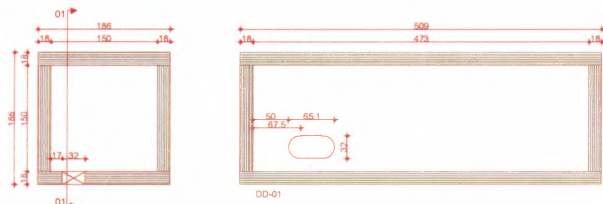
Nog niet geschikt volgens soortbeschermd  
organisaties

.....

Opmerking: .....



## Doorsnede gierzwaluwvoorziening



### Uitgangspunten materialisatie:

- Nestkast uit te voeren in onbehandeld multiplex (voorkeur) of underlayment (geen OSB gebruiken).
- Toegangen dienen glad en splintervrij te worden uitgevoerd met bovenfrees of gatenboor. Indien randen niet glad en/of splintervrij zijn dit alsnog nabewerkstellen met bijvoorbeeld een raspboor.
- Delen van de kast dienen onderling goed aan te sluiten. Kieren in de onderdelen onderling vermijden. De verbindingen uit te voeren met RVS nieten/bevestigingsmiddelen.

### Uitgangspunten plaatsing:

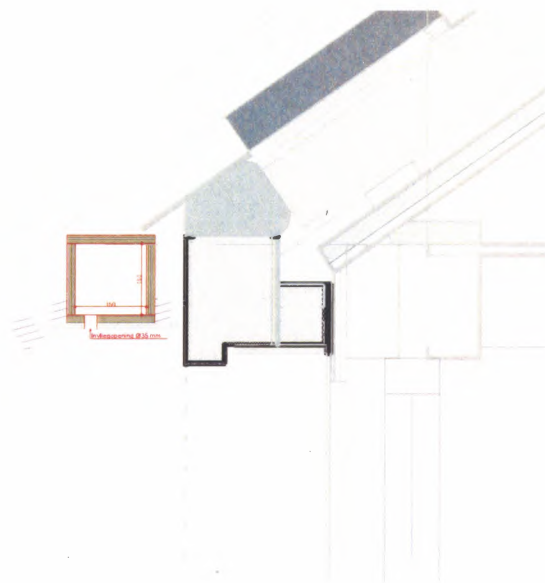
- Per grondgebonden woning 3 nestplaatsen op te nemen onder het overstek in de gootbodem aan de voorgevel. De achtergevel wordt gebruikt voor de huismusvoorzieningen.
- Toegang nestplaatsen bij voorkeur niet plaatsen ter plaatse van de kozijnen in verband met mogelijke afsluiting door zonneschermen.

### Uitgangspunten toegangen:

- Toegang gierzwaluwvoorziening 32\*65 met afgeronde hoeken.
- Toegangen dienen glad en splintervrij uitgevoerd te worden zoals omschreven onder materialisatie.



# Nest-en verblijfplaatsen huismussen



Geschikt volgens soortbeschermde organisaties

*B. Vogelbescherming Nederland*

Naam: *Stefan Vredendijk*

Datum: *02/12/18*

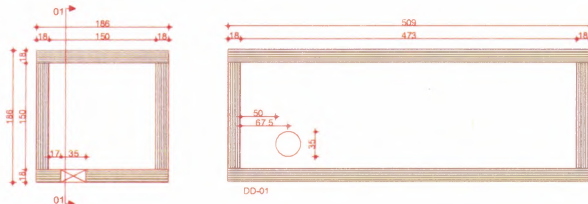


Nog niet geschikt volgens soortbeschermde organisaties

Opmerking: .....



## Doorsnede huismusvoorziening



## Uitgangspunten materialisatie:

- Nestkast uit te voeren in onbehandeld multiplex (voorkeur) of underlayment (geen OSB gebruiken).
- Toegangen dienen glad en splintervrij te worden uitgevoerd met bovenfrees of gatenboor. Indien randen niet glad en/of splintervrij zijn dit alsnog nabewerkstellen met bijvoorbeeld een raspboor.
- Delen van de kast dienen onderling goed aan te sluiten. Kieren in de onderdelen onderling vermijden. De verbindingen uit te voeren met RVS nieten/bevestigingsmiddelen.

## Uitgangspunten plaatsing:

- Per grondgebonden woning 3 nestplaatsen op te nemen onder het overstek in de gootbodem aan de achtergevel. De voorgevel wordt gebruikt voor de gierzwaluwoorzieningen.
- Onderlinge afstand van de toegangen te verdelen over de breedte van de woning, afstand circa 2 meter.
- Toegang nestplaatsen bij voorkeur niet plaatsen ter plaatse van de kozijnen in verband met mogelijke afsluiting door zonneschermen.

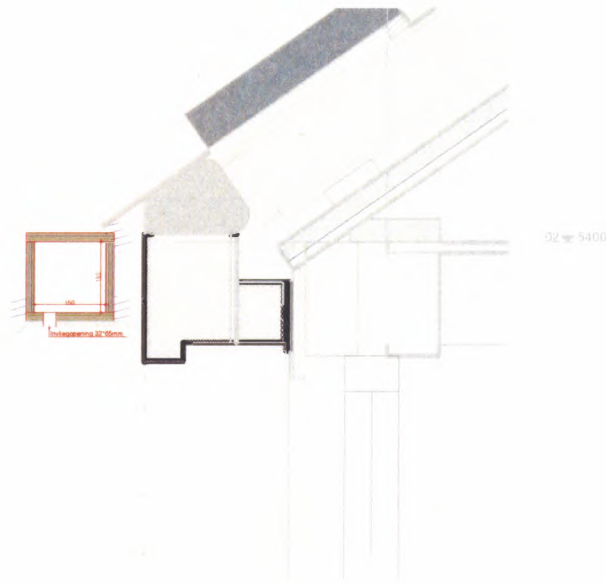
## Uitgangspunten toegangen:

- Toegang huismusvoorziening  $\varnothing 35\text{mm}$ .





# Nest-en verblijfplaatsen gierzwaluw



Geschikt volgens soortbeschermd  
organisaties

*Vogelbescherming Nederland*

Naam: *Stefan Vreugdenhil*

Datum: *07/07/18*

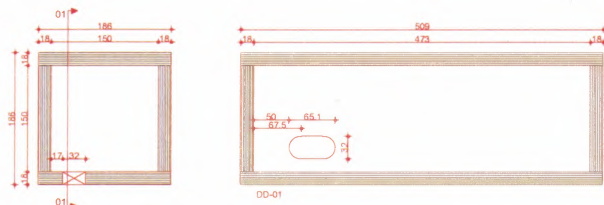


Nog niet geschikt volgens soortbeschermd  
organisaties

Opmerking: .....



## Doorsnede gierzwaluwvoorziening



## Uitgangspunten materialisatie:

- Nestkast uit te voeren in onbehandeld multiplex (voorkeur) of underlayment (geen OSB gebruiken).
- Toegangen dienen glad en splintervrij te worden uitgevoerd met bovenfrees of gatenboor. Indien randen niet glad en/of splintervrij zijn dit alsnog nabewerkstellen met bijvoorbeeld een raspboor.
- Delen van de kast dienen onderling goed aan te sluiten. Kieren in de onderdelen onderling vermijden. De verbindingen uit te voeren met RVS nieten/bevestigingsmiddelen.

## Uitgangspunten plaatsing:

- Per grondgebonden woning 3 nestplaatsen op te nemen onder het overstek in de gootbodem aan de voorgevel. De achtergevel wordt gebruikt voor de huismusvoorzieningen.
- Toegang nestplaatsen bij voorkeur niet plaatsen ter plaatse van de kozijnen in verband met mogelijke afsluiting door zonneschermen.

## Uitgangspunten toegangen:

- Toegang gierzwaluwvoorziening 32\*65 met afgeronde hoeken.
- Toegangen dienen glad en splintervrij uitgevoerd te worden zoals omschreven onder materialisatie.

